

Size : 90*63 MM



Smart IR PRO con Temperatura e Umidità

Controllo universale
per dispositivi infrarosso
in remoto



be smart, be wireless
Manuale d'uso

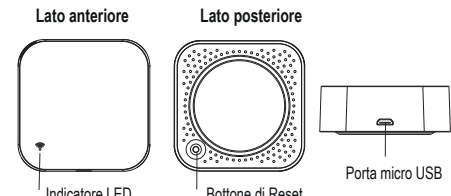
Cod. 559593021

Grazie per aver scelto i prodotti HOM-IO!

Specifiche

Dimensioni: 60*60*20mm	Standard Wi-Fi: IEEE 802.11 b/g/n
Ingr. micro USB: DC 5V/1A	Intervallo di misurazione temp.: 0°~ 60°C
Indicatore LED: Blu	Precisione della temperatura: ± 1°C
Frequenza a infrarossi: 38KHz	Intervallo mis. dell'umidità: 0% ~ 99% RH
Gamma a infrarossi: <10 mt	Precisione dell'umidità: ± 5% RH
Protocollo Wi-Fi: 2.4GHz	

Presentazione del prodotto



Nota: si prega di posizionarlo come il lato anteriore durante l'uso.

Installazione dell'App

Scarica l'app HOM-IO dall'App Store o da Google Play. Registra l'account sulla tua app.



Controlli prima di utilizzare il dispositivo

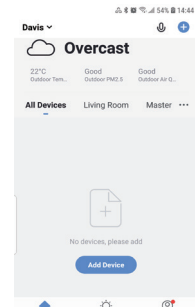
- Lo smartphone è connesso a una rete Wi-Fi a 2,4 GHz
- Hai inserito la password Wi-Fi corretta
- Il tuo smartphone deve essere Android 4.4 o versioni successive o iOS 8.0 o versioni successive
- Il tuo router Wi-Fi è MAC-open
- Se il numero di dispositivi collegati al router raggiunge il limite, prova a disabilitare un dispositivo o prova con un altro router Wi-Fi

Scopri l'intera gamma su: www.hom-io.it

- * Collega la skill Alexa o Action Google "Hom-io" oppure "Smart Life" ed accedi con le credenziali create nell'APP Hom-io.
- * Le istruzioni vocali possono variare a seconda dell'assistente utilizzato

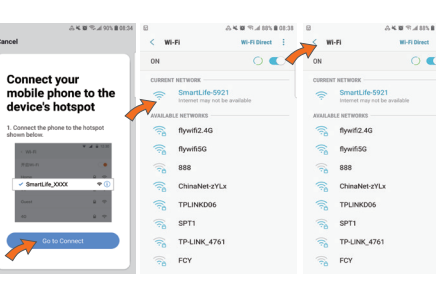
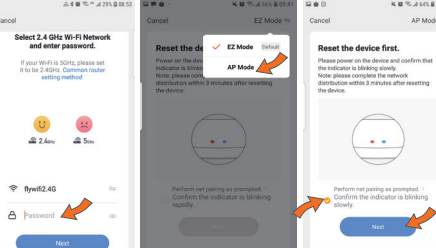
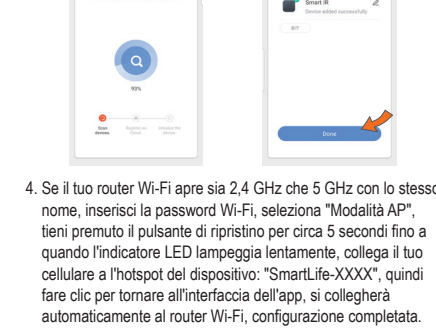
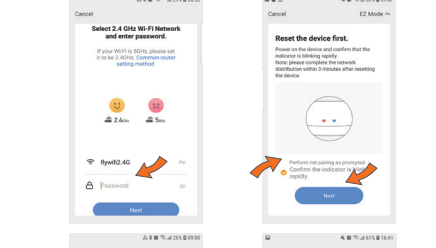
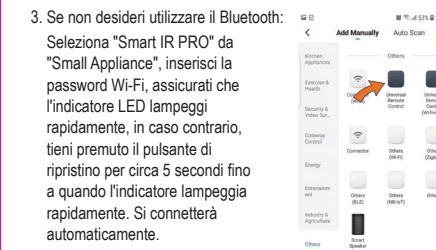
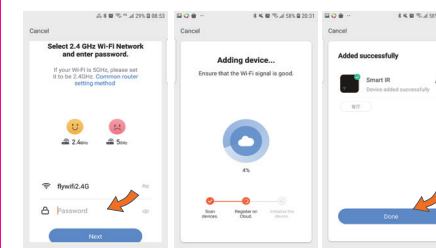
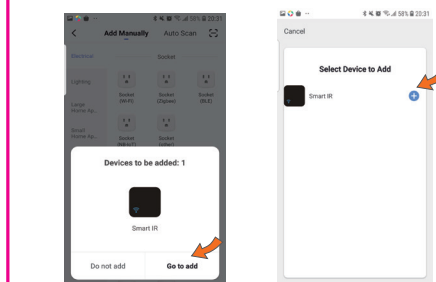
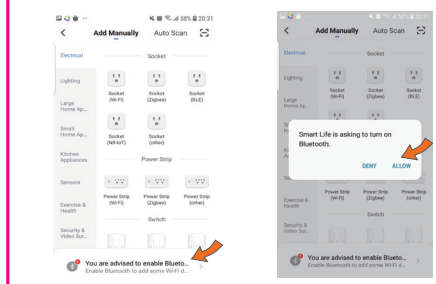
Come impostare

1. Collega il tuo cellulare al router Wi-Fi, alimenta il telecomando con il cavo di ricarica Micro, fai clic su "+" nell'angolo in alto a destra della home page o fai clic su "Aggiungi dispositivo".



2. Accendi il bluetooth nel cellulare:

L'app ti chiederà di accendere il bluetooth nel tuo cellulare, quindi scegli il dispositivo da aggiungere. Inserisci il tuo nome Wi-Fi e la password Wi-Fi, si conatterà automaticamente alla rete.

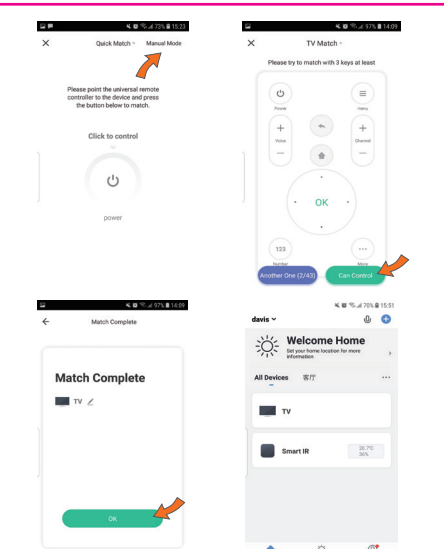


5. Tocca "Smart IR PRO", quindi fai clic su "Aggiungi", seleziona il dispositivo e il marchio che desideri controllare, puoi fare clic su "Partita rapida" o "Modalità manuale" per abbinare i pulsanti, abbinare almeno 3 pulsanti per controllare se il dispositivo reagisce correttamente, in caso affermativo è possibile controllare il dispositivo. Se hai aggiunto lo stesso tipo di dispositivo con la stessa marca in una stanza, modifica il dispositivo con nomi diversi per evitare confusione nel controllo.

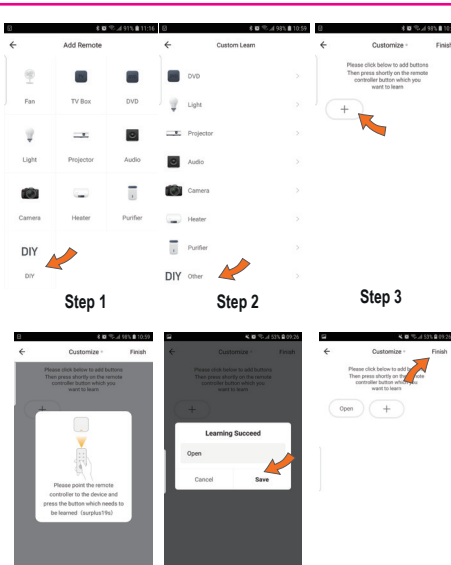


Conformità Prodotto

DICHIARAZIONE DI CONFORMITÀ UE SINTETICA
Il produttore Melchioni Ready S.r.l. dichiara che il tipo di apparecchiatura radio Smart IR universale, Mod. HOM-IR REMOTEpro (cod. 559593021) è conforme alla Direttiva 2014/53/UE. Il testo completo della dichiarazione di conformità UE è disponibile al seguente indirizzo Internet: <http://www.melchioni.it>. Ai sensi della Direttiva 2012/19/UE del Parlamento Europeo e del Consiglio, del 4 luglio 2012, sui rifiuti di apparecchiature elettriche ed elettroniche (RAEE), la presenza del simbolo del bidone barrato indica che questo apparecchio non è da considerarsi quale rifiuto urbano: il suo smaltimento deve pertanto essere effettuato mediante raccolta separata. Lo smaltimento effettuato in maniera non separata può costituire un potenziale danno per l'ambiente e per la salute. Tale prodotto può essere restituito al distributore all'atto dell'acquisto di un nuovo apparecchio. Lo smaltimento improprio dell'apparecchio costituisce condotta fraudolenta ed è soggetto a sanzioni da parte dell'Autorità di Pubblica Sicurezza. Per ulteriori informazioni è possibile rivolgersi all'amministrazione locale competente in materia ambientale.



6. Se non riesci a trovare la marca del dispositivo nell'elenco delle marche, puoi scegliere "Fai da te" per apprendere i pulsanti del telecomando di altre marche, in modo da poter controllare il tuo dispositivo.



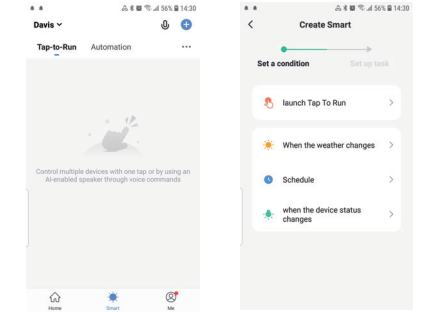
7. È possibile fare clic su "+" per continuare a copiare altri pulsanti o fare clic su "Fine"

Note

- Supporta solo la frequenza 38KHz, se il telecomando IR non è in grado di ricevere comandi dal dispositivo IR, è probabile che la frequenza del dispositivo IR non corrisponda, incapace di studiare i comandi.
- Il fai da te non supporta il controllo vocale.

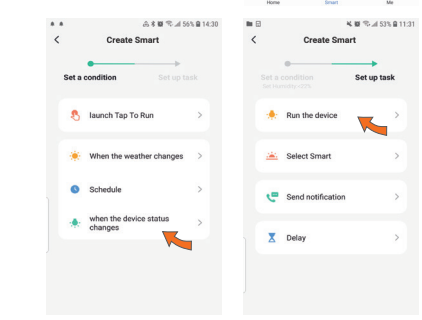
Funzioni

1. Personalizza Scenario / Automazione
Fare clic sulla pagina "Smart", selezionare "Scenario" o "Automazione", quindi fare clic su "+" nell'angolo in alto a destra per impostare condizioni e attività.



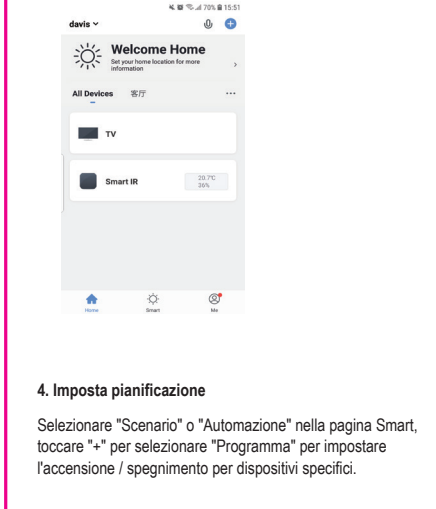
2. Collegamento intelligente
Quando l'ambiente ambientale cambia, è possibile eseguire un collegamento intelligente.

Ad esempio, quando la temperatura della stanza supera i 30° C, il condizionatore d'aria si aprirà automaticamente, o quando l'umidità è inferiore al 20% di umidità relativa, l'umidificatore spruzzerà.



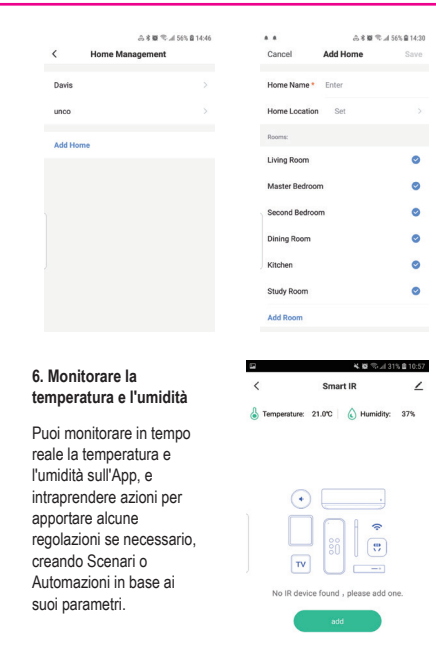
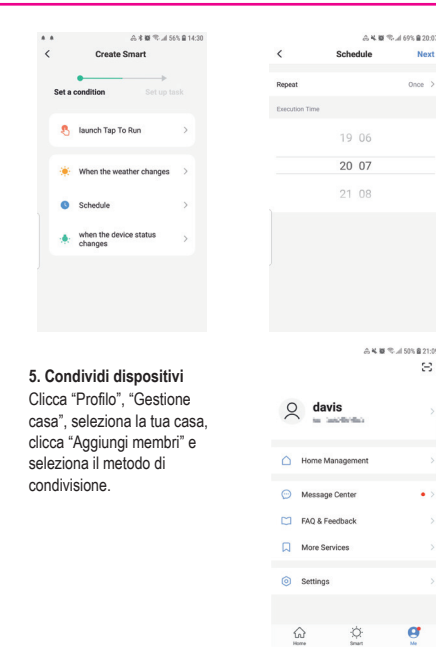
3. Telecomando

Con l'integrazione all-in-one, puoi controllare i dispositivi IR aggiunti da remoto ovunque ti trovi e in qualsiasi momento sull'app mobile.



4. Imposta pianificazione

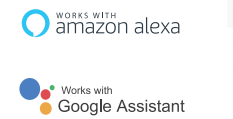
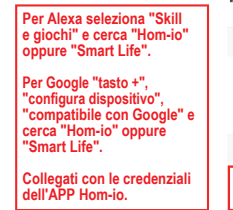
Selezionare "Scenario" o "Automazione" nella pagina Smart, toccare "+" per selezionare "Programma" per impostare l'accensione / spegnimento per dispositivi specifici.



7. Controllo vocale di terze parti

Compatibile con Amazon Alexa e Google Home. I dispositivi potranno essere automaticamente scoperti dai moderni sistemi di controllo vocale.

Scarica l'App "Amazon Alexa" o "Google Assistant" per collegare i dispositivi. Selezionando un dispositivo nel menu " " è disponibile la guida per la connessione ai sistemi di controllo vocale.



Ripristina e rimuovi il dispositivo

Fare clic sul dispositivo, nel menu " " in alto a destra scorri verso il basso fino a "Rimozione di un dispositivo" e clicca su "Disconnettere e cancella tutti i dati".

Per ripristinare il dispositivo premere il pulsante Reset finché il LED blu non lampeggia rapidamente.

FAQ

- Quali dispositivi possono essere controllati con il telecomando IR?
Puoi controllare TV, condizionatore d'aria, ventilatore, DVD, TV box, luce, decoder, proiettore, audio, fotocamera, scaldabagno, purificatore d'aria, ecc.
- Cosa devo fare se non riesco a controllare il dispositivo con il telecomando IR?
Assicurati che il tuo dispositivo mobile e il telecomando IR siano vicini e collegati alla stessa rete, assicurati che il telecomando IR sia sempre alimentato.

3. Cosa devo fare se il processo di configurazione del dispositivo non è riuscito?

- Verificare se il telecomando IR è acceso o meno.
- Controlla se il tuo telefono cellulare è connesso alla rete Wi-Fi a 2,4 GHz.
- Controlla la tua connettività di rete, assicurati che il router funzioni correttamente.
- Assicurati che la password wifi inserita sia corretta.

4. Il telecomando IR può controllare i dispositivi nelle altre stanze del piano o in quelle al piano di sopra / sotto?
L'IR non può penetrare nei muri, quindi assicurati che non ci siano ostacoli tra il telecomando IR e i dispositivi IR.

5. Cosa dobbiamo fare quando non siamo in grado di utilizzare il telecomando IR per controllare il dispositivo?

- Si prega di controllare quanto segue:
- Rete remota IR in buone condizioni (fare clic su un tasto qualsiasi del pannello di controllo remoto nell'app e vedere se la spia inizia a lampeggiare. Se lampeggia, indica che funziona correttamente).
 - Non ci sono ostacoli o barriere tra il telecomando IR e il dispositivo elettrico.
 - Il telecomando di fabbrica del dispositivo elettrico è abilitato IR. (Coprire la parte superiore del telecomando IR con la mano o qualsiasi oggetto, quindi premere un tasto qualsiasi del telecomando, se il dispositivo non risponde, è basato su IR. Altrimenti, è un telecomando basato su Bluetooth o RF.

Size : 90*63 MM



Smart IR PRO

with Temperature and Humidity

Universal control for infrared devices remotely



be smart, be wireless
User manual

Code 559593021

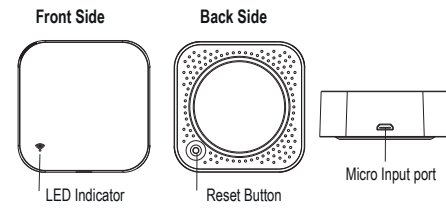
Thank you for choosing the HOM-IO products!

Product Specification

Size: 60*60*20mm
Micro Input: DC 5V/1A
LED Indicator: Blue
Infrared Frequency: 38KHz
Infrared Range: ≤10 Meters
Wi-Fi Protocol: 2.4GHz

Wi-Fi Standard: IEEE 802.11 b/g/n
Temperature Measure Range: 0°~ 60°C
Temperature Accuracy: ± 1°C
Humidity Measure Range: 0% ~ 99% RH
Humidity Accuracy: ± 5% RH

Product Presentation



Note: please place it like the front side when use.

App installation

Download the HOM-IO app from the App Store or Google Play. Record the account on your app.



WORKS WITH amazon alexa Works with Google Assistant

Checklist before using the device

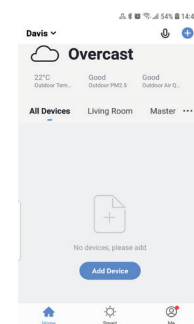
- a. Your smartphone has connected to a 2.4GHz Wi-Fi network
- b. You have input the correct Wi-Fi password
- c. Your smartphone must be Android 4.4 + or iOS 8.0 +
- d. Your Wi-Fi router is MAC-open
- e. If the numbers of devices connected to the Wi-Fi router reach the limit, you can try to disable a device to cavate the channel or try with another Wi-Fi router

Discover the full range on: www.hom-io.it

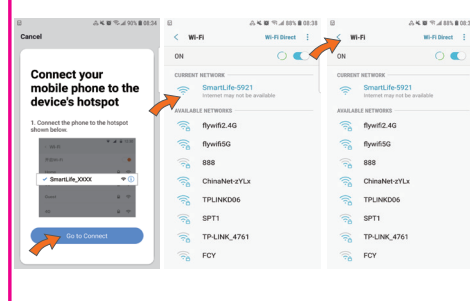
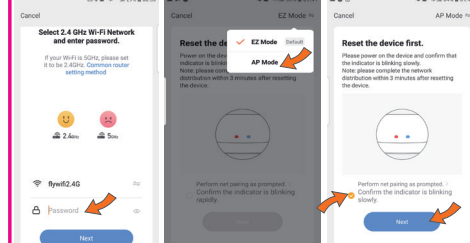
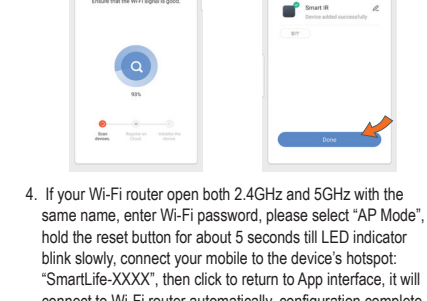
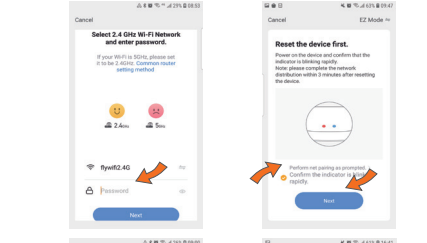
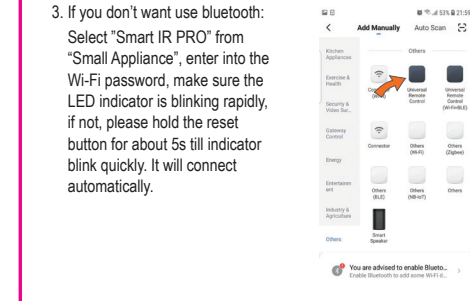
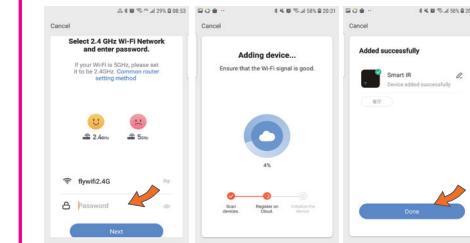
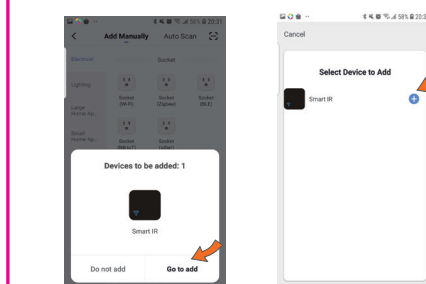
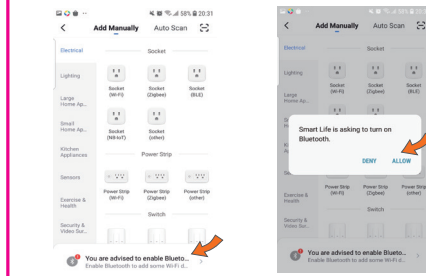
- * Connect the Alexa skill or Google Action "Hom-io" or "Smart Life" and log in with the credentials created in the Hom-io APP
- * Voice instructions may vary depending on the assistant used

How to set up

1. Connect your mobile to your Wi-Fi router, supply power to the remote control with Micro charging cable, click "*" in the upper right corner of homepage or click "Add Device".

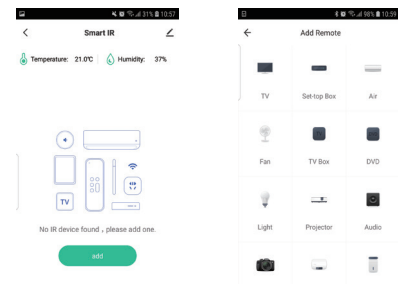


2. Turn on the bluetooth in mobile: The App will ask you to turn on the bluetooth in your mobile, then you choose the device to add. Enter into your Wi-Fi name and Wi-Fi password, it will connect the network automatically.



5. Tap "Smart IR PRO", then click "Add", select the device and its brand you need control, you can click "Quick Match" or "Manual Mode" to match the buttons, please match at least 3 buttons to check if the device reacts properly, if yes, then match completed, you can control the device.

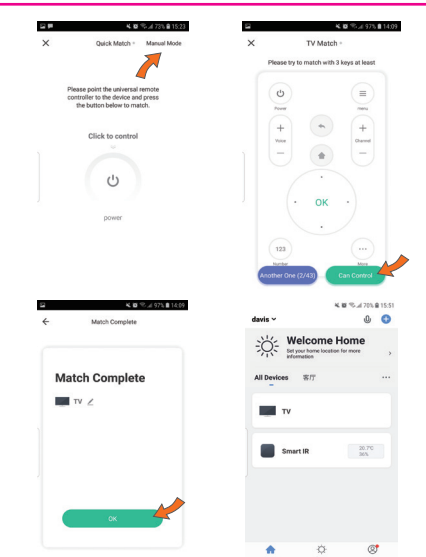
If you added the same device type with the same brand in one room, please edit the device with different names to avoid confusion.



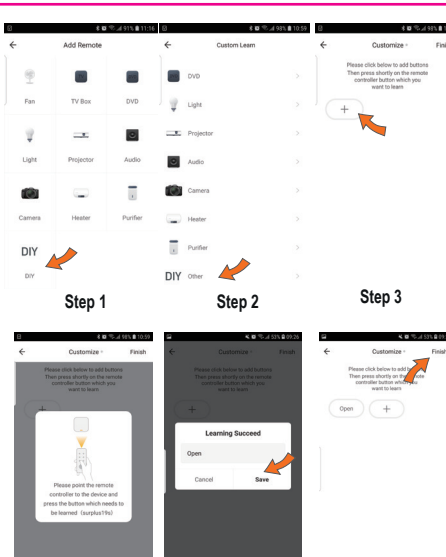
Product compliance

SIMPLIFIED EU DECLARATION OF CONFORMITY
Hereby, manufacturer Melchioni Ready S.r.l. declares that the radio equipment type Universal Smart IR, Mod. HOM-IR REMOTEpro (code 559593021) is in compliance with Directive 2014/53/EU. The full text of the EU declaration of conformity is available at the following internet address: <http://www.melchioni.it>.

According to Directive 2012/19/EU of the European Parliament and of the Council, of 4 July 2012, on waste electrical and electronic equipment (WEEE), the presence of the crossed-out bin symbol indicates that this appliance is not to be considered as urban waste: its disposal must therefore be carried out by separate collection. Disposal in a non-separate manner may constitute a potential harm to the environment and health. This product can be returned to the distributor when purchasing a new device. Improper disposal of the appliance constitutes misconduct and is subject to sanctions by the Public Security Authority. For further information, contact the local administration responsible for environmental matters.



6. If you can not find the brand of the device in the brand list, you can choose "DIY" to learn the buttons of other brands' remote control, so you can also control the device.



7. You can click "*" to continue to copy other buttons or click "Finish".

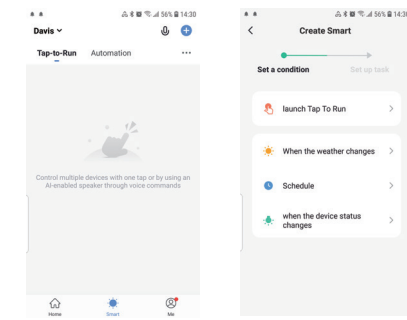
Notes

- 1. It only support 38KHz frequency, if the IR remote unable to receive commands from the IR device, it is likely that the frequency of IR device does not match, unable to study commands.
- 2. DIY does not support voice control.

Functions

1. Customize Scenario/Automation

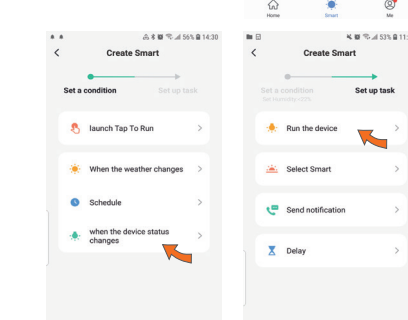
Click "Smart" page, select "Scenario" or "Automation", then click "*" at the upper right corner to set conditions and tasks.



2. Intelligent Linkage

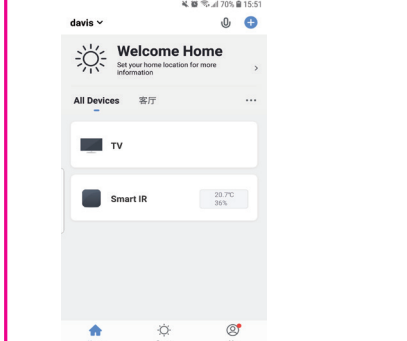
When the ambient environment change, you can execute intelligent linkage.

For example, when the room temperature surpasses 30°C, the air-conditioner will open automatically, or when the humidity lower than 20% RH, the humidifier will spray.



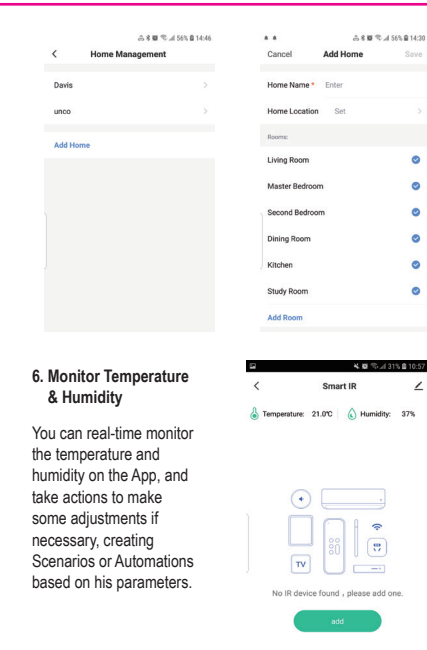
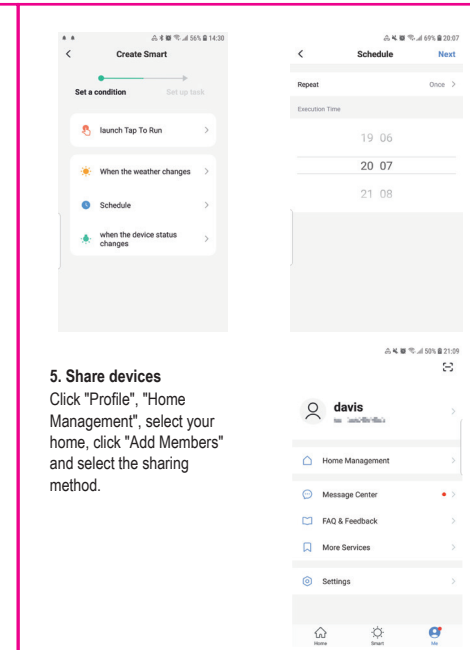
3. Remote control

With all-in-one integration, you can control added IR devices remotely wherever you are at anytime on the mobile App.



4. Set Schedule

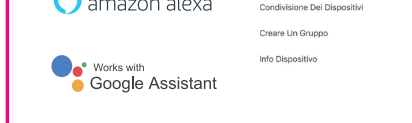
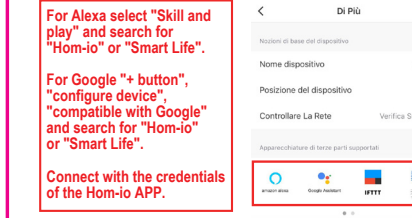
Select "Scenario" or "Automation" in "Smart" page, tap "*" to select "Schedule" to set power on/off for specific devices.



7. Third-party Voice Control

Compatible with Amazon Alexa and Google Home. The devices can be automatically found by modern voice control systems.

Download the "Amazon Alexa" or "Google Assistant" App to connect the devices. By selecting a device in the "Z" menu, help is available for connecting to the voice control systems.



Reset and remove device

Click on the device, in the "Z" menu at the top right scroll down to "Removing a device" and click to "Disconnect and clear all data".

To reset the device, press the Reset button until Blue LED flash quickly.

FAQ

- 1. What devices can be controlled with IR remote? You can control TV, Air-conditioner, Fan, DVD, TV box, Light, Set-top box, Projector, Audio, Camera, Water Heater, Air purifier, etc.
- 2. What should I do when I cannot control the device with the IR remote? Make sure your mobile device and the IR remote is close and connected to the same network, assure the IR remote is always being power supplied.

3. What should I do when device configuration process fail?

- You can:
 - 1) Check whether IR remote is powered on or not.
 - 2) Check whether your mobile phone is connected to 2.4GHz wifi network.
 - 3) Check your network connectivity, make sure the router is working properly.
 - 4) Make sure the wifi password entered is correct.

4. The IR remote can go through walls or be used to control devices in upstairs/downstairs rooms?

IR can not penetrate walls, so make sure there is no obstacle between IR remote and the IR devices.

5. What should we do when we are unable to use IR remote to control device?

- Please check the following:
 - 1) IR remote network in good condition (click any keys on the remote control panel in the app and see whether the indicator light starts flashing. If it flashes, it indicates to work properly.
 - 2) There are no obstacles or barriers between the IR remote and the electric device.
 - 3) The factory remote control of electric device is IR-enabled. (Cover the top of the IR remote with hand or any objects, then press any keys of the remote control, if the device does not response, it is IR based. Otherwise, it is bluetooth or RF based remote control.